

1棟・1K  
ロフト付

# ローズアパート34番館

R34



JR総武線  
本八幡駅5分

都営新宿線  
本八幡駅6分

【物件概要】

- 所在地: 市川市南八幡1-2-9
- 構造・規模: 木造2階建
- 築年数: 昭和63年5月
- 募集住戸: 1棟・8室
- 住戸間取り: 1Kロフト付

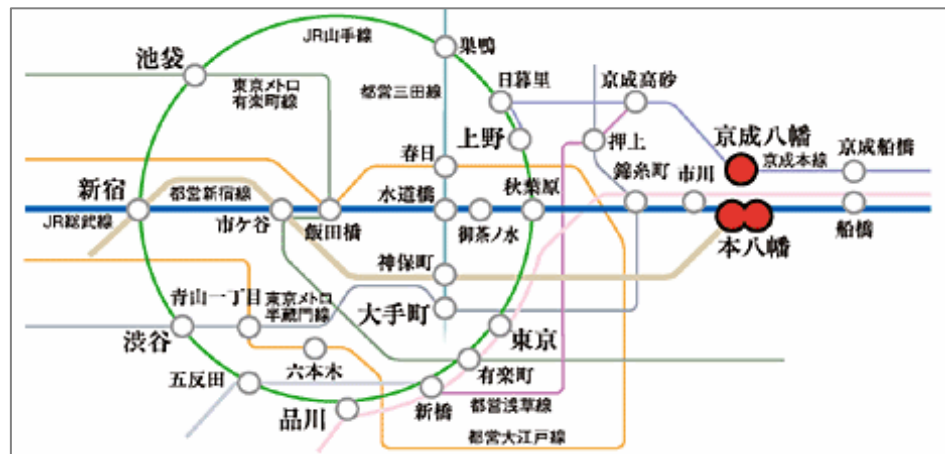
【賃貸条件】

- 賃料: 456,000円(@57,000円)
- 管理費: 24,000円(@3,000円)
- 礼金: 月額賃料の2ヶ月分
- 敷金: 月額賃料の2ヶ月分
- 更新料: 新月額賃料の1ヵ月分
- 契約期間: 2年間(更新可)
- 物件コード: R34



3つの路線で都心アクセスも軽快。

- JR総武線「本八幡」駅より  
「東京」へ22分※「市川」駅で総武線快速乗換え  
「秋葉原」へ22分(直通)※総武線各停利用
- 都営新宿線「本八幡」駅より  
「大手町」へ25分※「神保町」駅で都営三田線乗換え  
「新宿」へ29分(直通)※都営新宿線急行利用
- 京成本線「京成八幡」駅より(特急利用)  
「京成上野」へ22分(直通)  
「成田空港」へ57分(直通)



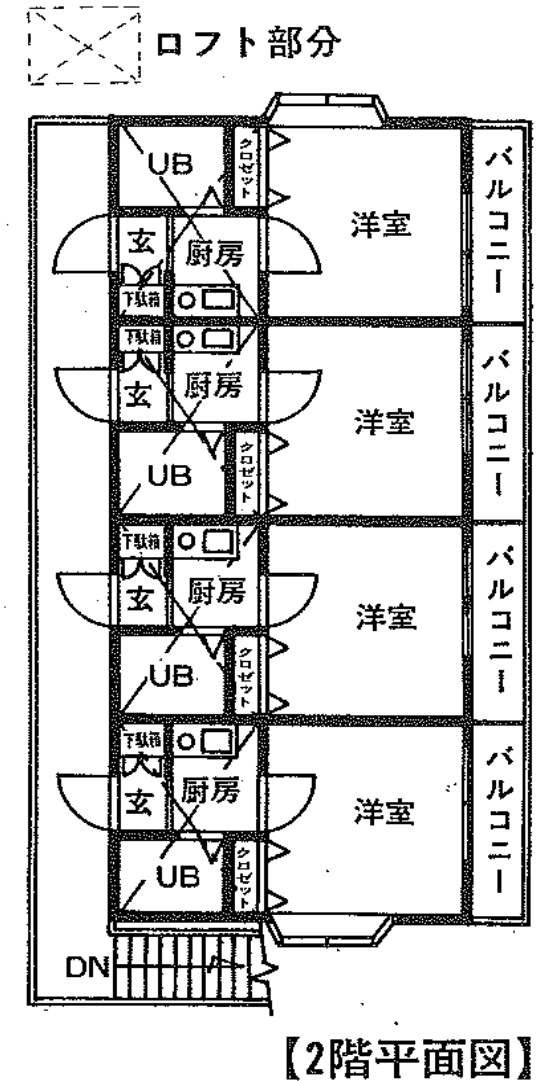
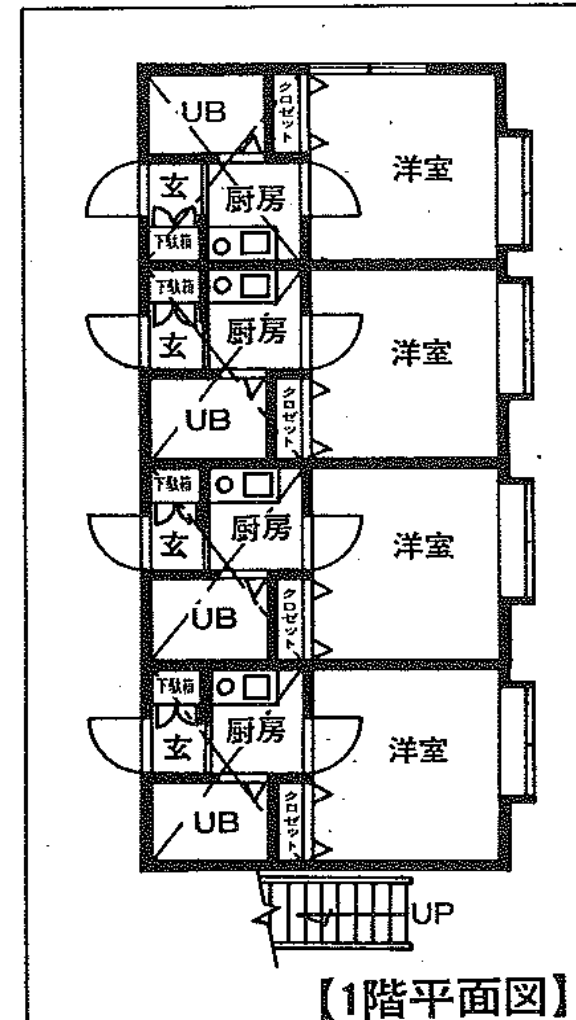
Private (専有部分)

- ・ミニキッチン(電気コンロ付)
- ・エアコン
- ・冷蔵庫
- ・照明器具
- ・ロフト
- ・クローゼット
- ・室内洗濯機置場

## Room Plan (間取り)

# 1K(ロフト付)×8室

法人独身寮向け 1棟募集



公道

居室専有面積: 14.50m<sup>2</sup>  
(ロフト部分除く)

図面と現況が異なる場合は現況を優先とします。